

MEIJO
UNIVERSITY



名城大学 ナゴヤドーム前キャンパス

Campus Guide Book



キャンパスから地域へ、
キャンパスから世界へ。

人と、地域と、世界とつながる。
「学びのコミュニティ」始動



2017年春、ナゴヤドーム前キャンパスが本格的な幕開けを迎えました。「外国語学部」「人間学部」「都市情報学部」の3学部が足並みを揃え、開学100周年にあたる2026年に向け、新たなステージへと躍進します。新キャンパスのキーワードは、“アクティブな学び”。地域・世界というそれぞれのフィールドが多様な学びの中に息づき世代、立場、国籍を超えた他者とのつながりを通じて学生たちが主体的に多様な活動を展開しています。学内外の人々が集い、多彩な交流が育まれる開かれたキャンパスへ。今ここから、私たちがめざす「学びのコミュニティ」を創り広げていきます。

From our campus
to the community
to the world





**3学部が融合し、
新しい価値を育む舞台へ**



外国語学部
国際英語学科

体験重視型学習を通じて、グローバル社会で活躍できる英語力、国際理解、実践力を身につけます。希望者全員対象の Semester 留学制度も導入しています。



人間学部
人間学科
《人間学研究科》

「心理」「社会・教育」「国際・コミュニケーション」の3つの系の構成で、幅広い教養と実践力を培います。海外研修、インターンシップ、フィールドワークなど、体験型の授業も充実しています。



都市情報学部
都市情報学科
《都市情報学研究科》

「サービスサイエンス」の観点から現代の都市問題を捉え、解決する力を育成します。2つのコースで文・理どちらの志向にも柔軟に対応。将来の進路を拓きます。



**それぞれの専門分野を連携させた
新しい学びの創造**

地域や国際社会とリンクしたアクティブな学びを実践する3つの学部と2つの大学院研究科が、ナゴヤドーム前キャンパスに集結。それぞれの専門性を深めながら、学部の枠を超えて連携することで、学びの可能性は飛躍的に拡大します。多くの刺激やアイデア、挑戦するチャンスに満ち、新しい学びの創造につながっていきます。



Active
個が主体的に活動



United
コミュニティを形成



Innovative
新たな価値を創造する

出会いと交流を生み出す キャンパスランドスケープ

豊かな出会いと交流を生み出す開放的なキャンパスを実現するナゴヤドーム前キャンパス。広がる未来と可能性をイメージした「つなげる、つながる、ひろがる」空間をめざしています。



名城の丘・名城の橋

それぞれの建物をゆるやかに包む緑豊かな丘

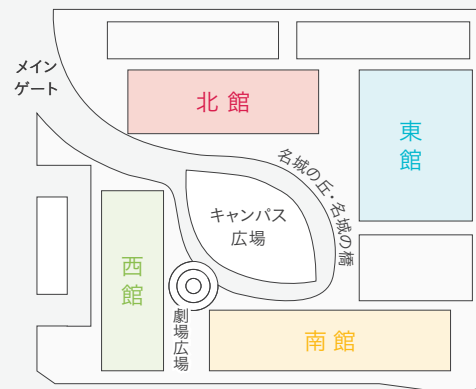
4つの建物に分かれた講義棟を、緑の丘で包み込むランドスケープデザイン。キャンパスにつながり一体感を与えています。



劇場広場

学びの成果を発信できる 劇場型のイベント空間

傾斜のついた広場が半円形に広がる劇場型のイベントスペース。行き交う学生や地域の人々に、学びの成果を自発的に発信できます。



キャンパス広場

さまざまな人や学びとの出会いにあふれた広場

キャンパス中央に広がる緑あふれる憩いの場。さまざまな「人」や「学び」と出会い、つながる機会をもたらします。



to the community

キャンパスから地域へ

学内外のさまざまな人が行き交い、活発な交流が育まれる開かれたキャンパスをめざして。地域社会と協働した多様な活動を創出し、地域とともに成長を続けていきます。



社会連携ゾーン shake

西館2F

フラットつながる、学ぶ自由空間。



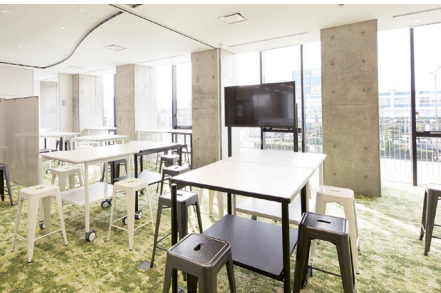
個人利用から交流会、講演まで 思い思いに活用できる自由空間

在学生に卒業生、教職員、地域や行政、企業の人々まで。年齢や立場を超えてフラットにつながり、自由に交流・活動できるパブリックスペースが「shake」です。仲間を集めてプロジェクトを興したり、地域に情報を発信したり、コーヒー片手に読書にふけったり…用途はその人次第です。

shake Report

自由な発想で利用できるダイアログスペース

30個のブロックをいすとして活用し、1人で座って本を読んだり、仲間と輪になって話したり、自由にアレンジができる対話スペースです。

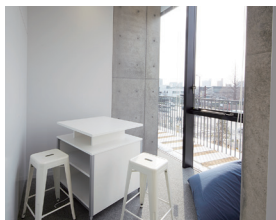


グループワークや 個人ワークに適した ワーキングスペース

縦に直線的に並べたり、L字型にしたりと、机といすとホワイトボードを自由に動かし、完全な個室ではないですが、自分たちの空間を作ることができます。



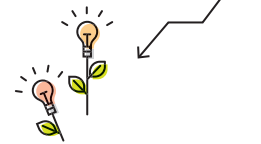
巨大なデジタルサイネージを駆使して活発な議論が行われます。



プロジェクトの活動拠点 プロジェクトルーム

社会課題に取り組むプロジェクトの活動拠点となる小部屋。どんなプロジェクトに取り組んでいるのかが見えるようにし、チーム外の人が活動に触れることができるようにしています。

企業×地域、社会人×学生など、交流会の組み合わせはさまざま。同じ目的で集まっているメンバーだから、年齢や業種関係なくフラットに意見交換が行われています。



バラエティ豊かな交流会や勉強会

趣味からビジネスまで、あらゆるジャンルの交流会や勉強会が行われています。誰でも気軽に主催でき、参加も自由な、開かれたコミュニティが数多く活動しています。



PROJECT

平日の夜は、社会人有志による「名古屋フューチャーセンター」を毎日実施。「働き方」や「デザイン」など幅広いテーマで勉強会を開催しています。

エリアを超えた情報発信拠点

例えば、各地の自治体の活動を発信する場として。また、多種多様な参加者がアイデアを出し合うイベントや、専門技術の意見交換など、アイデアを出し合い、形にする場としても活用されています。



PROJECT

理工学部建築学科と岐阜県下呂市のプロジェクトでは、木材の魅力を感じられる「木育」ワークショップを開催。

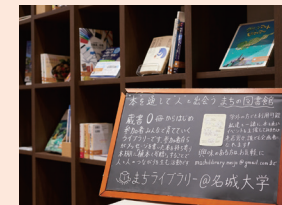
ホワイトボードや机・椅子を自由に動かし、目的に合わせた空間にアレンジ可能



こんなスペースも

本で人とつながる「まちライブラリー」

学生や地域の人々が、本を媒介にして集うコミュニティ団体「GakuEn」。shake内に「まちライブラリー」を設け、各自が持ち寄ったメッセージを書いた本を本棚に植本（寄贈）することで、人と人とのつながりを生んでいます。



リラックスできるカフェスペースも併設

個人でふらっと利用できるのもshakeの特徴。カフェスペースも併設しており、コーヒーを飲んでリラックスすることもできます。多様なジャンルの書籍も充実しているので、読書にも最適です。



to the community

MU GARDEN TERRACE

北館 1F



MU GARDEN TERRACE
cafeteria restaurant

食を通じて人々が集い、学ぶ。 地域に開かれた空間

緑あふれるテラスを一望する全346席のカフェレストラン。学生の健康を考えた満足度の高いメニューをリーズナブルに提供しています。地域のみなさんに開放された空間は、親子連れやシニア世代の利用も多く、キャンパスにいないがさまざまな世代と触れ合うことができる環境です。

平日11:00~13:00
は学生優先時間です。



小さなお子さんを
連れてママや、
近所のお年寄りも気軽に
利用しているみたい。
挨拶ついでに、
ちょっとした会話を
するのが新鮮です。



開放感のあるテラス席には、全40席のオープンエアシートで食事を楽しめます。

超巨大プロジェクタースクリーンを使って、各種セミナーやパーティーの開催も可能。



こんな活動も

学生の自主企画による 「MU 気仙沼レストラン」

東日本大震災直後より、宮城県気仙沼市の
大島に学生を派遣し、被災地の復興支援を
続けています。このボランティアに参加した学
生たちが、「MU 気仙沼レストラン」と銘打
った食と観光のPRのイベントを開催。大漁旗
や観光ポスター、手作りの大島観光MAPで
学食を彩り、大漁旗を使った法被を着て誘
客や解説を行いました。



MU GARDEN TERRACE Report

学食の枠をこえて 様々な使い方が可能

学部のイベント、ゼミやクラブ・サークルの懇親会などにも利用できます。外国語学部の新入生歓迎会では、149名の新入生が教職員や先輩と交流を深めました。さまざまな利用方法があるのも魅力です。



授業の空き時間に
ドリンクを飲みながら勉強したり、
友だちとリラックスしたりしています。
ステキな音楽が流れていて、
カフェのような空間ですよ！



子どもから大人まで 誰もが学べる「EATRIUM」

食をテーマにした教室やセミナーを「EATRIUM(イートリウム)」と名づけ、一般の方も参加できるイベントを定期的で開催。親子向けの料理教室からプロのバリスタによる講座、地産地消マルシェまで多岐にわたります。



to the community

地域とつながるプロジェクト



チャレンジ精神や主体性を育む 企業連携型教育プログラム

企業からの課題に対してチームで協力して取り組み、解決策を提案します。成功や失敗を経験しながら、学生が自ら行動を起こすチャレンジ精神や、主体的に動く力を身につけていくことが狙いです。



未来のまちづくりに参加する 東区フューチャーセッション

名古屋市東区と協同で、未来のまちづくりを考えるワークショップを開催。学生や地元の中高生、東区役所の職員、まちづくり団体や企業の在勤者などが集い、画期的なまちづくり案を企画しています。



「なごやかまつり・ひがし」で 地域を盛り上げる一員として活躍

2015年より、協力・連携協定を結ぶ名古屋市東区の区民まつり「なごやかまつり・ひがし」に参加。学生が企画した模擬店やモダンジャズ演奏を展開し、地域のみなさんと積極的に交流しています。



イオンリテール株式会社、 名古屋市東区と協定を締結

名古屋市東区およびキャンパスに隣接したイオンモールで総合スーパーを運営するイオンリテール株式会社と、連携・協力に関する協定を締結。地域との協働を通じて学生の実践力を高め、地域社会の活性化に貢献します。



学生が英語ガイドボランティアに挑戦

東区のまちあるきイベントで、外国人観光客のガイドボランティアを行いました。日本の歴史や文化を外国人に伝える難しさを体感するとともに、外国人に名古屋をどのように紹介し、イベントに集客するかなど、課題解決に必要な考え方を学びました。



to the World

キャンパスから世界へ

語学力やコミュニケーション能力の向上をめざす環境の整備とともに、自らの文化や異文化への理解を高めるための活動や交流も展開。世界へとつながる道がここにあります。



グローバルプラザ

北館 2F



“All English”の環境で、 毎日がキャンパス留学

個性豊かなネイティブ教員が結集し、“All English”の環境を実現した英語学習のコミュニティスペース。自律学習に精通したラーニングアドバイザーが常駐しており、学生一人ひとりのニーズやレベルに応じた適切なアドバイスを行っています。日常的な語学学習はもちろん、留学前準備や留学後のさらなるレベルアップにも最適です。



教員や留学生など多様なイングリッシュスピーカーが揃い、リラックスして英会話を楽しめる空間

グローバルプラザ Report



交流を深めながら 英語力を磨く 実践的なワークショップ

TOEIC®リーディングの強化やアメリカ文化、英語でのプレゼンテーションなど、さまざまなテーマでワークショップを展開。英語で自分の考えを述べ、活発に議論する機会を多く設けることで、より実践的な英語を身につけることができます。

TOPICS

- ◎Pronunciation-Word stress and sentence stress
- ◎American culture-Sharing
- ◎Multimedia-Learning English with movies-

Relax and enjoy
English conversation
with us!



予約制の個人レッスンで 学びを強力サポート

常駐のラーニングアドバイザーが、予約制のマンツーマンレッスンできめ細かく学びをサポート。スピーキングやライティング、リスニング、リーディング、TOEIC®などの学習方法はもちろん、教材選びや自律的な学び方まで幅広く指導します。

スピーキングブースで 周りを気にせず発音練習

防音のプライベート空間で、外部の音や周りを気にすることなく英語を練習できるスピーキングブースを導入。発音練習や試験対策などさまざまなソフトが用意されており、個々の目的に合わせた学習を進められます。



大学伝統の英語多読教育を 学べる教材をラインナップ

名城大学で長年実施されてきた多読教育プログラムを継承するために、グローバルプラザ内に英語多読用図書コーナーを設置。あらゆるレベルの英語教材を自由に読むことができ、楽しみながら英語表現や読解力を磨くことができます。



集中して自習ができる セルフスタディエリア

グローバルプラザにある教材を使って自習ができるスペースも。レベルごとに分けられたリーディング教材やTOEIC®学習教材など、厳選された教材を揃えています。自分で定めた目標達成に向かって静かに学べる空間です。

こんなイベントも

to the world

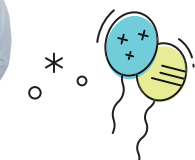


季節のイベントを通して、海外の文化にふれる。

ハロウィンの仮装コンテストやクリスマスパーティーなど、1年を通してさまざまなイベントを開催。留学生と交流しながら海外の文化を肌で感じることができ、英語を身近なものとして取り入れる絶好の機会です。学生が主体となって運営しています。



Global Plaza
hosts various events
each semester



世界とつながるプロジェクト



SA(スチューデントアシスタント)による日本文化体験

留学生に日本文化に興味を持ってもらうと、外部講師も招き日本文化体験プログラムを実施しています。いけばな教室や書道教室、食品サンプルづくり体験など内容はさまざま。日本人学生自らも日本文化を学ぶ機会となっています。

海外の学生が日本で学ぶサマースクールを開催

交換留学の拡充や国際化を目的とした短期受け入れプログラム。海外の大学から学生を招き、外国語部の学生によるキャンパスツアー、日本の歴史や文化を学ぶフィールドワークなどを通じて、交流を深めています。



相互理解を深める留学生によるプチ語学講座

名城大学で学ぶ留学生が日本人の学生に対して、自分の母国語の簡単なあいさつや文化などを紹介するプチ語学講座を行っています。教科書には載っていない生きた言語や流行語を学ぶことができる機会です。



努力次第でマイルが貯まる「グローバルパスポート」

グローバルプラザで発行される「MJ PASS」に掲載されたアクティビティをクリアすると、貯まったマイルに応じて特典がもらえるユニークな取り組み。海外留学や世界と近づくきっかけとなる「セカチカセミナー」など、多彩なミッションが用意されています。



海外の大学との遠隔講義で多文化環境を体験

遠隔講義システムを利用し、海外の大学と共同学習を実施しています。外国語部の学生が英語でプレゼンテーションを行うなど、大学にいながら国境を越えた交流が可能。互いの文化の違いを体験できる貴重な機会です。



知と出会い、 ともに学び、創造する

豊富な蔵書や最新のICTにより情報を収集する。仲間とともに学び、議論し、アイデアを形に変える。たくさんのヒト・モノとの交流によって、新たな価値がここから生み出されます。

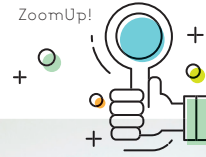


ラーニング commons wake

北館 2F

自ら情報を収集し、 発信・議論する力を育む。 最新ICT×学習空間

学生の知的好奇心を呼び起こしたいという思いを込めて、「wake」と名づけた学習支援スペース。最先端のICT機器や機能的なグループワークスペースを活用して、学生たちが自由に学習、議論し合える場所です。将来に役立つコミュニケーション能力やプレゼンテーション能力、情報収集能力などが磨かれ、生涯学び続ける力が身につきます。



ラーニング commons wake Report

PCで情報収集しながら 自習ができるカウンター

スマートフォンやタブレットにモニターやキーボードをつないでPCのように活用できるスマート・デバイスに対応。インターネットや電子書籍で情報収集しながら学習することができます。



プレゼンやグループ学習、サークル活動など幅広く対応

4面マルチディスプレイを使ったプレゼンテーションスペース、ホワイトボードや電子黒板を完備したグループ学習スペース、自習スペースなども充実。サークル活動等にも活用できます。



学習意欲を支えるサポートデスク

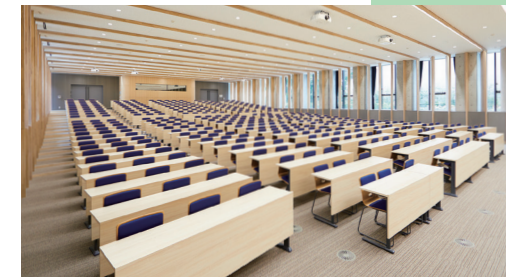
各スペースの利用方法やノートパソコンやタブレット端末の貸出など、さまざまな相談に応じるサポートデスクを設置。学習空間や設備を有効に活用するアドバイスを行い、学生の主体的な学びを支えます。

空き時間に友達と勉強したり、自習したりするのが習慣に。午後は学生が多くて活気があるから、ここにいるだけで学習意欲が湧いてくるんです。



DSホール

南館 1F



最新の設備を備えた 419名収容の大講義室

スクリーンの4面設置、シーンコントロールによる照明制御など、講義、講演など多様な用途に対応する最新の設備を備えています。また、床吹出し空調による快適性と省エネを両立する居室環境、天然木を多用した落ち着いた重厚感ある空間です。



図書館

東館 1F



ICTを駆使した学習や グループワークも可能

ひとりで勉強に集中できるスペースに加え、グループ学習室や映像資料を閲覧できるメディアルームを完備。無線LANをはじめとするICT環境の整備により、インターネットや電子書籍を用いた効率的な学習をサポートします。



ブラウジングコーナー

幅広いジャンルの雑誌や新刊図書を多数ラインナップ。クッションが置かれた空間で、くつろぎながら本を閲覧することができます。

グループ学習室

壁面のホワイトボードや図書資料を利用しながら、仲間と課題解決に取り組むことができます。



* 電子図書館サービス * Book looper

モバイル端末から教科書や学術書の閲覧・全文検索を行うことができます。スマートフォンで撮影した手書きノートを含め、さまざまな書籍を一元管理できます。

* ICタグシステム *

棚アンテナと図書に貼付したICタグにより、図書ごとの閲覧情報や利用履歴をチェック。蔵書管理や、図書の充実度を向上させるのに役立っています。

ICT環境を活用した最先端の図書館。空き時間に利用しています。中でもBook looperはとっても便利なサービスです!



バラエティに富んだ 課外活動

ナゴヤドーム前キャンパスでは、バラエティ豊かな課外活動が開設以来増えてきています。楽しい活動が続々と増え、大学生活の可能性を広げます。



ハワイアン民俗研究部 Meijoオハナ

白人文化と現地文化が融合したハワイ文化を学ぶクラブです。ハワイの伝統舞踊フラダンスと伝統楽器ウクレレを体験。ハワイ出身の講師を招いて英語でレッスンを受けています。



勉強とクラブを両立！
充実したキャンパスライフを送っています。



Club Circle Activity



地域研究部 MOTT

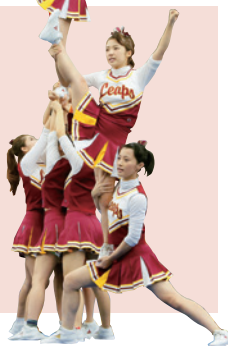
東海地方の魅力を発信するため、ツアーの企画考案や案内を行っています。名古屋市旅行会社と一緒に「天白区で食品サンプルづくりとカフェランチ」「天白区で大人の社会科学見学」など気軽に参加できて楽しめるツアーを実施しています。

アクトサークル

モットーは“助け愛”。クリーンキャンペーン(清掃活動)などのボランティア活動や地域の子どもたちとの交流を企画、運営し、社会人から子どもまで幅広い世代と交流しています。



ナゴヤドーム前キャンパスと天白キャンパス間はシャトルバスが出ているので、天白キャンパスのクラブにも参加しやすいですよ！



information

天白キャンパスのクラブに参加することも可能

天白キャンパスには体育系から音楽・映画、美術、写真、マンガ・アニメ、農業や園芸など約100種類ものクラブがあり、これらのクラブに所属することもできます。

ナゴヤドーム前キャンパスの 隠れたこだわり

キャンパス内には、いくつものこだわりが隠れています。内装や資材など、細部にわたって「キャンパスから地域へ、キャンパスから世界へ。」のコンセプトを表現しています。



こだわり1

キャンパス内の壁に巨大地図 いったいどこ地図？

この壁面地図は、名城大学の海外協定校がある都市をアレンジしたもの。学生に海外を身近に感じてほしいという想いが込められています。キャンパス内のいくつかの壁面に描かれています。

こだわり2 100年の歴史あるレンガが キャンパス広場やエントランスに

名古屋市の鍋屋上野浄水場のろ過池で、約100年間ろ過に使用した明治後期～大正初期に焼成されたレンガを使用。歴史財産を、新たな歴史を刻む意味を込めて、継承活用しています。



こだわり3

地産地消! 愛知県産の木材を 使用したベンチ

地元愛知県産の杉を積極的に利用しています。これらは地産地消を目的に地域の資材をキャンパスに取り入れたもの。キャンパス広場の小川沿いベンチや北館と東館の間のベンチに使用されています。

こだわり4

夕テ、ヨコ、ナナメを足すと? すべて同じ数になる魔方阵

魔方陣とは、外部の邪気を遮断する目的で作られる円形の結界。本学では、魔除けの意味を込めて設置しています。



キャンパスで実際に探してみてくださいね!



こだわり5

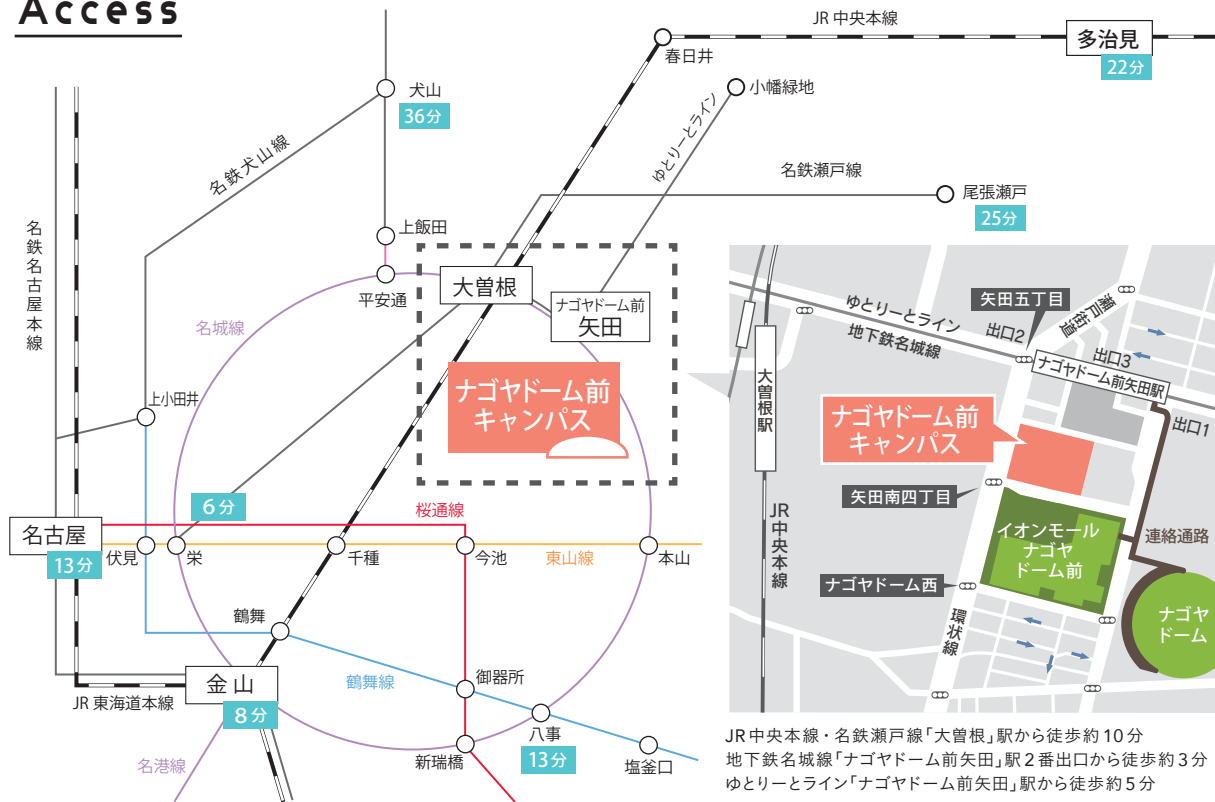
さまざまな言語で訳された 立学の精神が!

名城大学の立学の精神「穩健中正」。この立学の精神を世界のさまざまな言語に訳したものがキャンパス内の壁面に記されています。どこにあるか探してみてください。ヒントは北館or東館です。

オシャレで親しみやすい自慢のキャンパスです。ぜひ、足を運んでください。



Access



ナゴヤドーム前キャンパス最寄駅までのおおよその所要時間です

名城大学

ナゴヤドーム前キャンパス

〒461-8534 名古屋市東区矢田南四丁目102番地9 TEL 052-832-1151(代表)